

Tagesbetreuung Zwergenland

Kinder 1-3 Jahre

Die Betreuungszeiten von
07:00 Uhr - 13:00 Uhr sind **gratis**.

Der **Material-** bzw. **Elternbeitrag** beträgt **20,- €** pro Kind und Monat.

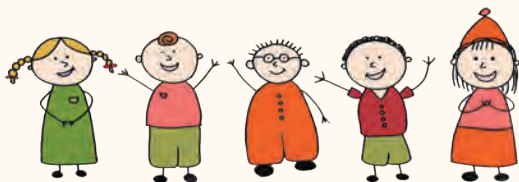
Außerhalb der Zeiten von 07:00 Uhr bis 13:00 Uhr wird eine kostenpflichtige Betreuung mit oder ohne Mittagessen angeboten.

Monatliche Kosten für Betreuung vor 07:00 und nach 13:00 Uhr:

bis 20 Stunden pro Monat: 50,- €/Monat
bis 40 Stunden pro Monat: 60,- €/Monat
bis 60 Stunden pro Monat: 70,- €/Monat
über 60 Stunden pro Monat: 80,- €/Monat

Der vereinbarte monatliche Beitrag (= angemeldeter Bedarf) ist immer zu bezahlen, auch wenn Ihr Kind nicht die volle Stundenzahl in Anspruch nimmt. Geschwisterkinder erhalten einen Rabatt. Nähere Auskünfte erhalten Sie am Gemeindeamt.

Die Anmeldung für die Tagesbetreuungseinrichtung Zwergenland kann jederzeit erfolgen. Bitte wenden Sie sich an die Mitarbeiter des Gemeindeamtes oder der Tagesbetreuungseinrichtung. Anmeldeformulare finden Sie auch auf der Website der Gemeinde.



Das Mittagessen für alle Einrichtungen wird täglich frisch aus dem Landesklinikum Gmünd geliefert und kostet derzeit 5,- € pro Mahlzeit.

Landeskindergarten

Kinder 2-6 Jahre
(ab 2024/25)

Die Betreuungszeiten von
07:00 Uhr - 13:00 Uhr sind **gratis**.

Der **Material-** bzw. **Elternbeitrag** beträgt **20,- €** pro Kind und Monat.

Außerhalb der Zeiten von 07:00 Uhr bis 13:00 Uhr wird eine kostenpflichtige Betreuung mit oder ohne Mittagessen angeboten.

Monatliche Kosten für Betreuung vor 07:00 und nach 13:00 Uhr:

bis 20 Stunden pro Monat: 50,- €/Monat
bis 40 Stunden pro Monat: 60,- €/Monat
bis 60 Stunden pro Monat: 70,- €/Monat
über 60 Stunden pro Monat: 80,- €/Monat

Der vereinbarte monatliche Beitrag (= angemeldeter Bedarf) ist immer zu bezahlen, auch wenn Ihr Kind nicht die volle Stundenzahl in Anspruch nimmt. Änderungen und Abmeldungen sind nur am Beginn des Kindergartenjahres, am Beginn der Kindergartenferien, am 1. Dezember und am 1. März möglich.

Für den Hin- und Rücktransport kann der **Kindergartenbus** in Anspruch genommen werden. Die monatlichen Kosten betragen 25,- € pro Kind. Geschwisterkinder erhalten einen Rabatt bei Nachmittagsbetreuung und Kindergartenbus. Nähere Auskünfte am Gemeindeamt.

Die reguläre Anmeldung für den Kindergarten erfolgt jeweils im Jänner bei der Gemeinde. Anmeldeformulare für den Kindergarten und den Bus finden Sie auch auf der Website der Gemeinde.

Die aktuellsten Infos und Details finden Sie unter
www.grossdietmanns.gv.at/Bildung

Nachmittagsbetreuung in der Volksschule

Kinder 6-10 Jahre

Im Anschluss an den Schulunterricht steht eine kostenpflichtige Nachmittagsbetreuung in Räumlichkeiten zur Verfügung, die direkt an die Volksschule angrenzen. Nach dem Mittagessen werden Aufgaben unter Aufsicht einer Lehrkraft erledigt.

Monatliche Kosten bei Betreuung bis 17 Uhr: (Schulische Nachmittagsbetreuung)

1-2 Tage pro Woche: 30,- €/Monat
3 Tage pro Woche: 55,- €/Monat
4 Tage pro Woche: 70,- €/Monat
5 Tage pro Woche: 85,- €/Monat

Monatliche Kosten bei Betreuung bis 13:30 Uhr: (Mittagsbetreuung)

1-2 Tage pro Woche: 15,- €/Monat
3 Tage pro Woche: 27,50 €/Monat
4 Tage pro Woche: 35,- €/Monat
5 Tage pro Woche: 42,50 €/Monat

Die Anmeldung gilt für ein ganzes Schuljahr. Eventuelle Abmeldungen können nur bis spätestens drei Wochen vor den Semesterferien erfolgen. Der vereinbarte monatliche Beitrag (= angemeldeter Bedarf) ist immer zu bezahlen, auch wenn Ihr Kind nicht an allen angemeldeten Tagen zur Betreuung kommt.

Anmeldeformulare für die schulische Nachmittags- oder Mittagsbetreuung erhalten Sie in der Volksschule.



Betreuung in den Sommerferien

Kinder 1-6 Jahre

Der Kindergarten schließt während der Sommerferien nur **eine** Woche. Die Tagesbetreuung schließt ein bis drei Wochen in den Ferien. Die aktuellen Angaben finden Sie auf der Website der Gemeinde.

Für die Ferienbetreuung im Kindergarten muss Ihr Kind extra angemeldet werden. Anmeldeformulare werden auf Wunsch von der Kindergartenleitung im Jänner des laufenden Jahres ausgegeben.

Die Ferienbetreuung ist sowohl im Kindergarten als auch in der Tagesbetreuungseinrichtung Zwergenland von **07:00 Uhr bis 13:00 Uhr gratis**, es wird ein wöchentlicher Material- bzw. Elternbeitrag von **5,- €** verrechnet. Sollte Ihr Kind eine Betreuung am Nachmittag während der Sommerferien benötigen, gelten die selben Tarife wie für die Nachmittagsbetreuung während des Kindergartenjahres.

Die Anmeldung für die Ferienbetreuung im Zwergenland findet direkt in der Tagesbetreuungseinrichtung statt.

Betreuung in den Sommerferien

Kinder 6-10 Jahre



Die Ferienbetreuung in der Volksschule steht in den ersten drei Wochen und in den letzten drei Wochen der Sommerferien in der Zeit von **07:00 Uhr bis 13:00 Uhr** zur Verfügung.

Die Anmeldeformulare für die Ferienbetreuung in der Volksschule werden jedes Jahr rechtzeitig in der Schule verteilt. Die Anmeldungen sind verbindlich.

Die Kosten betragen **25,- € pro Woche**, auch hier gibt es einen Geschwisterrabatt, nähere Auskünfte erhalten Sie am Gemeindeamt.

Bitte beachten Sie, dass das Betreuungsentgelt den Schwankungen des Verbraucherpreisindexes unterliegen und jeweils zu Schulbeginn entsprechend angepasst werden können. Derzeitiger Stand: September 2023

Kinderbetreuung in Großdietmanns

Alle Kinder in guten Händen



Marktgemeinde Grossdietmanns

3950 Großdietmanns, Kirchenplatz 1
marktgemeinde@grossdietmanns.gv.at
02852 8262